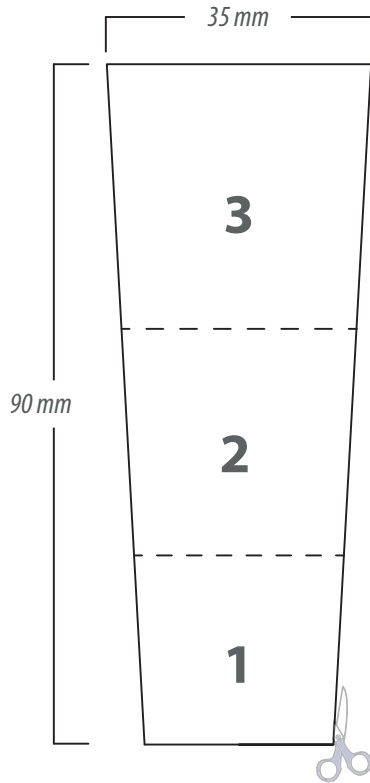
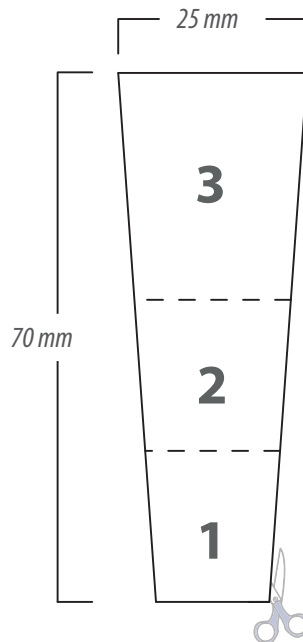


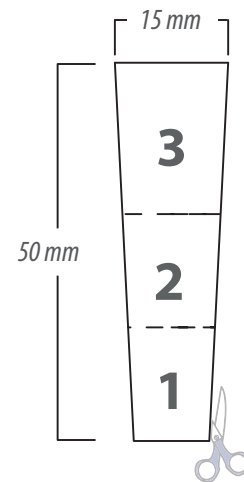
Fuselaje BT-60



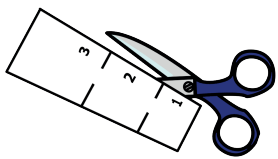
Fuselaje BT-55



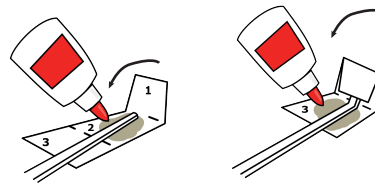
Fuselaje BT-50



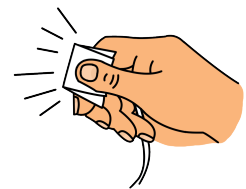
Instalación del cordón de choque



- A.** Cortar la montura del cordón de choque (imágenes arriba). Colocar el cordón desde la sección 2.



- B.** Aplicar pegamento (se recomienda colbón madera) en la parte delantera e ir doblando (como se muestra en la figura).



- C.** Doblarlo totalmente y sostenerlo con firmeza por un minuto.

- D.** En el interior del fuselaje, desde el lado opuesto a la montura del motor, pegar a 4 cm la montura del cordón de choque. Esperar a que seque totalmente.

